

RUS ПОДДЕРЖКА ЗАПЯСТЬЯ

Пожалуйста, прочитайте данную инструкцию и сохраните её для будущего использования.

Линия эластичных биндажей от Фортуна Интернэшнл изготовлена из высококачественного вязаного эластичного материала, который обеспечивает устойчивую и эффективную поддержку и содействует укреплению и защите травмированных и ослабленных мышц и сухожилий.

Линия эластичных биндажей от Kedley подходит как для занятий спортом, так и для ежедневного использования.

Применение: биндаж должен правильно подходить по размеру, чтобы обеспечить максимальное удобство и избежать чрезмерного сжатия. Если биндаж используется вскоре после получения травмы, обратитесь за медицинской помощью, если не было отмечено никаких положительных изменений после 72 часов его ношения. Если травма является серьёзной или существуют сомнения в этом - незамедлительно обратитесь за медицинской помощью. Использовать детьми только под наблюдением взрослых. Держите вне досягаемости маленьких детей.

Внимание: в случае появления сыпи или пропадания чувствительности - немедленно прекратите применение и обратитесь за медицинской помощью.

Инструкция по стирке: стирайте вручную в тёплой мыльной воде и сушите на сухом воздухе.

KEDLEY™ ACTIVE ELASTICATED



SPA MUÑEQUERA

Por favor, lea las siguientes instrucciones y consérvelas

El rango Elástico de Kedley está hecho de materiales de de alta calidad de tejido elástico, que proporciona apoyo firme y eficaz estimulando el tratamiento, la mejora y la prevención de lesiones en músculos o articulaciones lastimados o debilitados.

El rango Elástico de Fortuna es adecuado tanto durante actividades deportivas como para el uso diario.

Nota: La órtesis debe ser de la talla correcta para asegurar el máximo beneficio y evitar el exceso de presión. Si la órtesis se utiliza después de una lesión, por favor, busque atención medica si no ha mejorado durante las siguientes 72 horas. Si la lesión es grave o si tiene alguna duda acuda inmediatamente al médico. Si es utilizada por niños, la supervisión de un adulto es necesaria. Mantener fuera del alcance de los niños.

Advertencia: Si se produce inflamación o sarpullido, deje de usarlo inmediatamente y busque atención médica.

Instrucciones de lavado: Lavar a mano con agua tibia y jabón, séquese con aire.

ENG WRIST SUPPORT

Please read the following instructions and keep for future reference.

The **ACTIVE ELASTICATED** range is made from a high-quality fabric, with the combined benefits of nylon, polyester as well as latex for superior strength, flexibility and comfort, to ensure a secure fit. The support is firm and effective on weakened muscles and joints, and helps prevent injuries. Each product is designed to give maximum support whilst maintaining a comfortable fit.

The Kedley Active Elasticated Range is suitable for both sporting and everyday use.

Note: The support should be sized correctly to ensure maximum benefit and to avoid over compression. If the support is being used following an injury, seek medical advice if no improvement in the condition is seen within 72 hours. If the injury is severe or if in any doubt seek medical advice immediately. If used by children, adult supervision is required. Keep out of reach of young children.

Warning: If soreness or a rash occurs discontinue use immediately and seek medical advice.

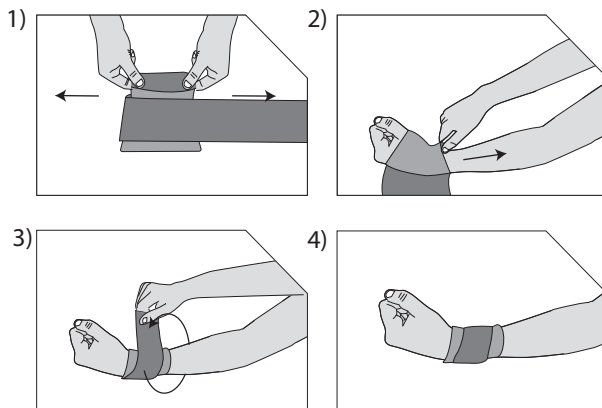
Washing Instructions: Hand wash in luke warm soapy water and air dry.

ACTIVE ELASTICATED RANGE WRIST SUPPORT

Product code: KED013/014

Website: www.kedley.co.uk

Address: Braitrim House,
98 Victoria Road,
London, UK,
NW10 6NB.



KEDLEY™



ITA SUPPORTO PER POLSO

Leggere attentamente il presente foglietto illustrativo e conservarlo per future consultazioni.

Kedley ha sviluppato una linea di supporti elastici che garantisce, grazie a materiali elastici di alta qualità, un'efficace ed elevato livello di supporto utile alla cura ed alla prevenzione di infortuni muscolari ed articolari.

La linea di Supporti Elastici Kedley è adatta sia all'uso quotidiano che alla pratica sportiva.

Nota: Per evitare livelli compressione troppo elevati o inefficaci si raccomanda di scegliere con cura la taglia del supporto. Indossato a seguito di infortunio, consultare un medico specialistico se non si riscontrano miglioramenti entro 72 ore dallo stesso. In caso di gravi infortuni e/o di dubbi, consultare immediatamente un medico specialistico. Tenere fuori dalla portata dei bambini piccoli.

Avvertenza: In caso di prurito o irritazione cutanea, interrompere l'uso e consultare un medico specialistico.

Istruzioni di Lavaggio: lavare a mano in acqua tiepida e sapone, asciugare all'aria.

FRA PROTÈGE-POIGNET

Veillez lire attentivement les instructions suivantes, et les conserver pour une consultation ultérieure.

La gamme élastique de Kedley est fabriquée à partir de mailles élastiques de grande qualité, qui fournissent un soutien ferme et efficace afin de favoriser le traitement et la prévention des muscles ou articulations, blessés ou affaiblis.

La gamme élastique de Kedley convient aux usages sportifs comme à un usage quotidien.

Notez: Le soutien doit être de dimension correcte afin de pouvoir assurer un bienfait maximum ainsi que d'éviter tout excès de pression. Si le soutien est utilisé suite à une blessure, veuillez consulter un médecin si vous ne constatez aucune amélioration dans les 72 heures. Si la blessure est importante ou si vous avez le moindre doute, veuillez consulter un médecin immédiatement. Si le soutien est utilisé par un enfant, une supervision par un adulte est nécessaire. Maintenir hors de portée des jeunes enfants.

Avertissement: Si une douleur ou une démangeaison apparaît, veuillez immédiatement consulter un médecin.

Instructions de lavage: Lavage à main à l'eau savonneuse tiède et sécher à l'air

DEU POLSONDERSTEUUNG

Bitte lesen Sie die folgenden Anweisungen und bewahren Sie sie zur späteren Ansicht auf.

Die Kedley Active Elasticated Range wird aus hochwertigem, elastischem Strickmaterial gefertigt, das festen und effektiven Halt zur Förderung der Behandlung und Prävention verletzter und geschwächter Muskeln und Gelenke bietet.

Die Fortuna Elasticated Range eignet sich sowohl zur Nutzung beim Sport als auch im Alltag.

Hinweis: Die Stütze sollte die richtige Größe besitzen, um die maximalen Vorteile sicherzustellen und übermäßigen Druck zu vermeiden. Wenn die Stütze nach einer Verletzung verwendet wird, suchen Sie einen Arzt auf, wenn innerhalb von 72 Stunden keine Verbesserung des Zustands auftritt. Wenn die Verletzung schwer ist oder Sie Zweifel haben, suchen Sie sofort einen Arzt auf. Kinder dürfen die Stütze nur unter Aufsicht von Erwachsenen benutzen. Bewahren Sie sie außerhalb der Reichweite von kleinen Kindern auf.

Warnung: Bei Wunden oder Ausschlag brechen Sie die Benutzung sofort ab und suchen Sie einen Arzt auf.

Waschanweisung: Per Hand in lauwarmem Seifenwasser waschen und an der Luft trocknen lassen

POR SUPORTE DE PULSO

Por favor, leia as seguintes instruções e guarde para futura referência.

A linha de Suportes Elástica Kedley é feita de malha elástica de alta qualidade que fornece eficiente suporte, ajudando na prevenção e tratamento, de músculos e articulações enfraquecidos ou lesionados.

A linha de Suportes Elástica Kedley é adequada para uso diário e esportivo.

Observações: o suporte deve ser dimensionado corretamente para garantir o máximo benefício e para evitar o excesso de compressão. Se o suporte for utilizado após uma lesão procure ajuda médica se não houver melhora no quadro dentro de 72 horas. Em caso de lesões graves ou dúvidas consulte um médico imediatamente. Se for utilizado por crianças, é necessária a supervisão de adultos. Manter fora do alcance de crianças pequenas.

Aviso: Se dor ou qualquer tipo de irritação ocorrer interrompa o uso imediatamente e procure um médico.

Instruções de Lavagem: Lavar a mão com água morna e sabão e seque ao vento.

ARA

دعم المعصم

يرجى قراءة التعليمات التالية واحفظها للرجوع لها في المستقبل.

Kedley Active Elasticated، مصنوع من نسيج عالي الجودة مع النايلون والبوليستر والمطاط لقوة فائقة، مع المرونة والراحة. الدعم ثابت وفعال على العضلات والمفاصل الضعيفة، ويساعد على تفادي وقوع إصابات

إن مجموعة كيدلي المرنة النشطة مناسبة للاستخدام الرياضي والاستخدام اليومي

ملاحظة: يجب ضبط واختيار المقاس المناسب لضمان الاستفادة القصوى وتجنب الإفراط في الضغط. إذا كان استخدام هذه الأربطة فور الإصابة فإنه يجب طلب المشورة الطبية في حال عدم التحسن في غضون 72 ساعة. وإذا كانت الإصابة شديدة فإنه يجب طلب المشورة الطبية فوراً. إذا استخدمت من قبل الأطفال فإن ذلك يجب أن يتم تحت إشراف الكبار. تحفظ بعيداً عن متناول الأطفال الصغار.

تحذير: في حال الوجع أو ظهور طفح جلدي فإنه يجب التوقف عن الاستخدام فوراً وطلب المشورة الطبية.

تعليمات الغسيل: تغسل يدويا بماء دافئ وتجفف في الهواء.

